



Le petit Bel Air

Mai 2016

Vous est présenté par l'équipe de rédaction : La plume de Bel Air

Sommaire :

- *Le mot de la rédaction*
- *La rubrique accessibilité*
- *L'enquête RAE*
- *La page divertissement*



L'équipe de rédaction vous présente Le Petit Bel Air :
Ce journal est le résultat de 3 mois de réflexion, d'enquêtes, de créations diverses, de mise en forme et de rédaction en groupe.
Alain a fait toutes les photos, les a mises sur ordinateur,
Anne-Claire et Christelle ont mené les enquêtes,

Jocelyne a conçu la rubrique accessibilité et présenté son expérience,
Thomas a créé et dessiné la rubrique BD et Rébus, et choisi les phrases de sagesse. Il a participé avec Anne-Claire à la frappe des textes sur ordinateur. Nous avons pris un réel plaisir à construire chacune des rubriques, et chacun a apporté ses compétences dans ce travail d'équipe.

Nous voulons faire un journal qui parle de sujets de la vie quotidienne des personnes à l'ESAT ou à l'Extérieur ; partager des sujets qui nous concernent et peuvent vous intéresser. Ce journal s'adresse à tous, grâce à ses textes et à ses images : il se veut à la portée de tous. Le questionnaire joint à ce journal nous permettra, à partir de vos avis de l'adapter à vos goûts et plaisir de lire.

Pour qu'il soit interactif et dynamique, vous pouvez aussi nous proposer des idées d'articles sur le questionnaire. Nous essaierons de nous en inspirer pour un prochain journal.

Vous trouverez la réponse pour la photo mystère dans la prochaine édition.
Nous remercions les ouvrier(e)s et moniteurs qui ont accepté d'être interviewés et photographiés pour illustrer le Petit Bel Air.

Et maintenant nous vous souhaitons une agréable lecture et un moment de distraction.



La rubrique « accessibilité handicap » de Jocelyne

Qu'est-ce que l'accessibilité ?

L'**accessibilité** est le fait d'offrir aux personnes en situation de handicap, la possibilité de : **circuler, accéder aux locaux et aux équipements, utiliser ces équipements, se repérer, communiquer, et bénéficier de l'ensemble des prestations proposées par l'Etablissement Recevant du Public.**

Pour qui ?

- 40% de la population française se déclare en handicap dans un de ses gestes de la vie quotidienne
- 13,5% de la population française souffre de déficiences motrices
- 1,5 million de personnes sont malvoyantes
- 6 millions de personnes sont malentendantes

Références juridiques : loi du 11 février 2005, arrêté du 1^{er} août 2006, arrêté du 21 mars 2007, loi du 05/08/2015

L'expérience de Jocelyne :

« J'ai adapté mon appartement en fonction de mon handicap pour pouvoir me mouvoir seule »

« Au tout début j'ai cherché à qui il fallait se renseigner. Le SAVS m'a donné les directives et j'ai fait les démarches »

« Le SAVS m'a aidée à trouver un appartement avec le GIHP* et Domofrance*, lorsque je suis partie des Gledischias. Aux Gledischias* c'était adapté en fonction de mon handicap, mais c'était petit. Là où je suis maintenant, j'ai assez d'espace, je peux circuler en fauteuil plus facilement. »

« La MDPH est venue me voir chez moi et a accordé les aides pour que j'aie le fauteuil, après m'avoir posé des questions sur mes besoins personnels. J'étais accompagnée par ma curatrice pour répondre à ces questions. »

« J'ai aménagé car avant dans l'appartement il n'y avait qu'une baignoire à laquelle je ne pouvais pas accéder sans l'aide d'une tierce personne. Maintenant je peux faire ma toilette toute seule. »

« Dans la cuisine, avant j'avais juste une petite plaque que je branchais et débranchais. Maintenant j'ai une plaque à induction, cela me permet d'apprendre à faire la cuisine correctement. »

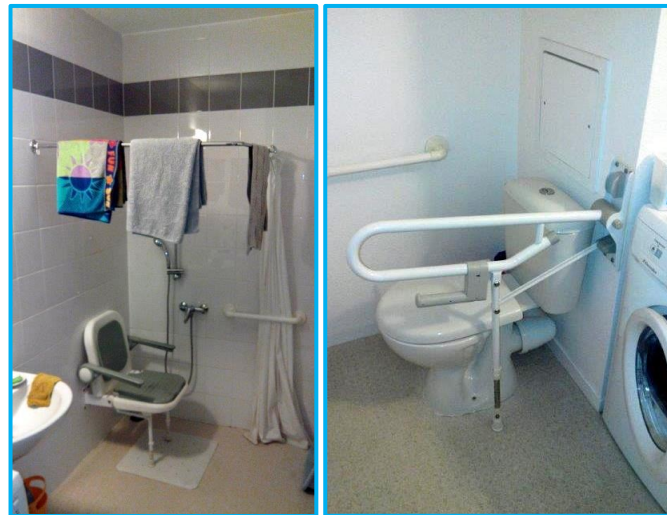
« Pour le lit, j'ai un lit médicalisé que je loue en payant tous les mois à « Abdo Médical ». Ils m'ont aussi fourni le fauteuil. »

« Je suis au rez-de chaussée, l'immeuble est accessible et ils ont prévu de refaire le ciment de l'accessibilité à l'appartement pendant que je serai en vacances, car il s'est un peu affaissé. »

« Je fais les choses selon mes moyens, et avec l'adaptation, j'arrive à me débrouiller correctement. »



Jocelyne vous présente l'aménagement de sa cuisine et de sa salle de bain



*GIHP : Groupement pour l'Insertion des Personnes Handicapées Physiques

*Domofrance : Entreprise Sociale pour l'Habitat de statut privé, d'intérêt général et à but lucratif limité.

* Gledischias : Nom de la résidence qui était gérée par le SAVS



Rubrique « événements et découvertes » : l'enquête RAE



En 2015 et 2016 quatre ouvrier(e)s de l'ESAT ont obtenu une RAE : Il s'agit de Pierre Sallaud et Thierry Bois en 2015 et de Cyril Gouzou et Gaëlle Boissavy en 2016.

Ils ont été accompagnés dans cette démarche par Christian Loyce et Jacques Canalda.

Thierry, Gaëlle, Christian et Jacques ont répondu à nos questions : Thierry est en mécanique depuis 1988, il a déjà passé une VAE de Chauffeur Livreur et voulait être reconnu à son poste de mécanicien. Gaëlle est à l'ESAT depuis 5 ans et travaille sur la production « Dassault ».

Jacques et Christian sont des professionnels de mécaniques et



Qu'est-ce qu'une RAE ? Combien de temps dure une RAE ? Quel rôle joue le moniteur ?

Une R.A.E est une Reconnaissance des Acquis d'Expérience dont le but est de valoriser les compétences professionnelles que l'ouvrier maîtrise bien dans une activité et qu'il a plaisir à montrer.

La R.A.E peut amener à se diriger vers une V.A.E (Validation des Acquis de l'Expérience) qui est un équivalent diplôme reconnu par l'Etat.

Une RAE dure 6 mois, de l'inscription jusqu'au passage devant le jury. Les moniteurs d'ateliers sont formés pour accompagner la personne lors de la RAE dans la préparation d'un dossier écrit, et sur le poste.



Quelles épreuves faut-il passer pour avoir une RAE ? Quelles difficultés avez-vous rencontrées ?

Nous avons signé une lettre d'engagement pour la RAE. Puis nous avons fait un dossier pour expliquer comment nous faisons notre travail en détail. Après il faut passer devant un jury pour expliquer oralement son travail et où on travaille.

Nous avons eu besoin d'aide pour rédiger le dossier. Le pôle psychosocial est intervenu ponctuellement pour la préparation de l'entretien avec le jury et travailler l'aisance à l'oral.



Qu'avez-vous ressenti en passant la RAE ?

Gaëlle nous dit qu'elle n'a rien ressenti de particulier car elle était à l'aise et a bien expliqué son travail. Elle avait bien préparé l'oral avec ses référents.

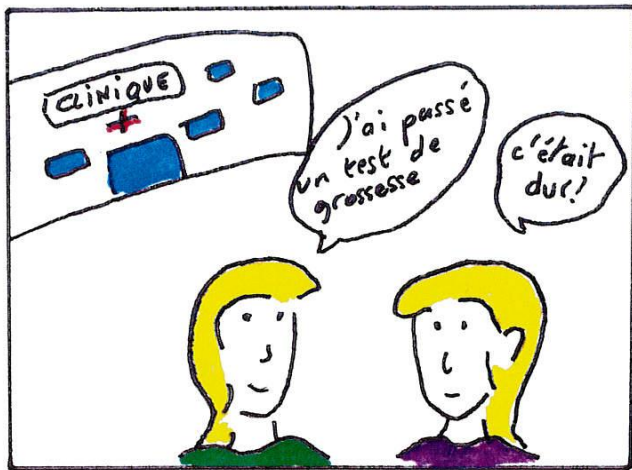
Les ouvriers ont apprécié cette expérience et sont fiers d'avoir obtenu cette reconnaissance de leurs compétences professionnelles.

Reconnaissance des Acquis de l'Expérience



Rubrique divertissement

La BD de thomas :



Mais comment les aider à se comprendre ?
Elles ne parlent pas de la même chose !

Thomas

Les petites phrases à méditer :

La gaieté est la moitié de la santé
Proverbe tchèque

On ne va jamais aussi loin que lorsqu'on ne sait pas où l'on va
Christophe Colomb

La photo mystère :
Elle se trouve quelque part dans l'ESAT ; à vous de la trouver !



Le véritable voyage de découverte ne consiste pas à chercher de nouveaux paysages, mais à avoir de nouveaux yeux
Marcel Proust

Rébus :



(Rat-Pelle-toit-mont-anniversaire)
Rappelle-toi mon anniversaire !

